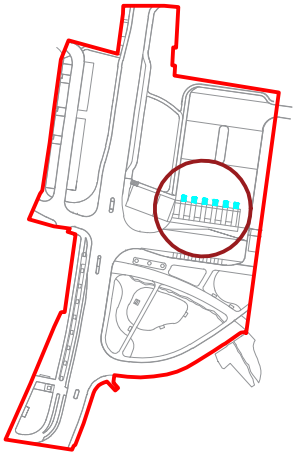
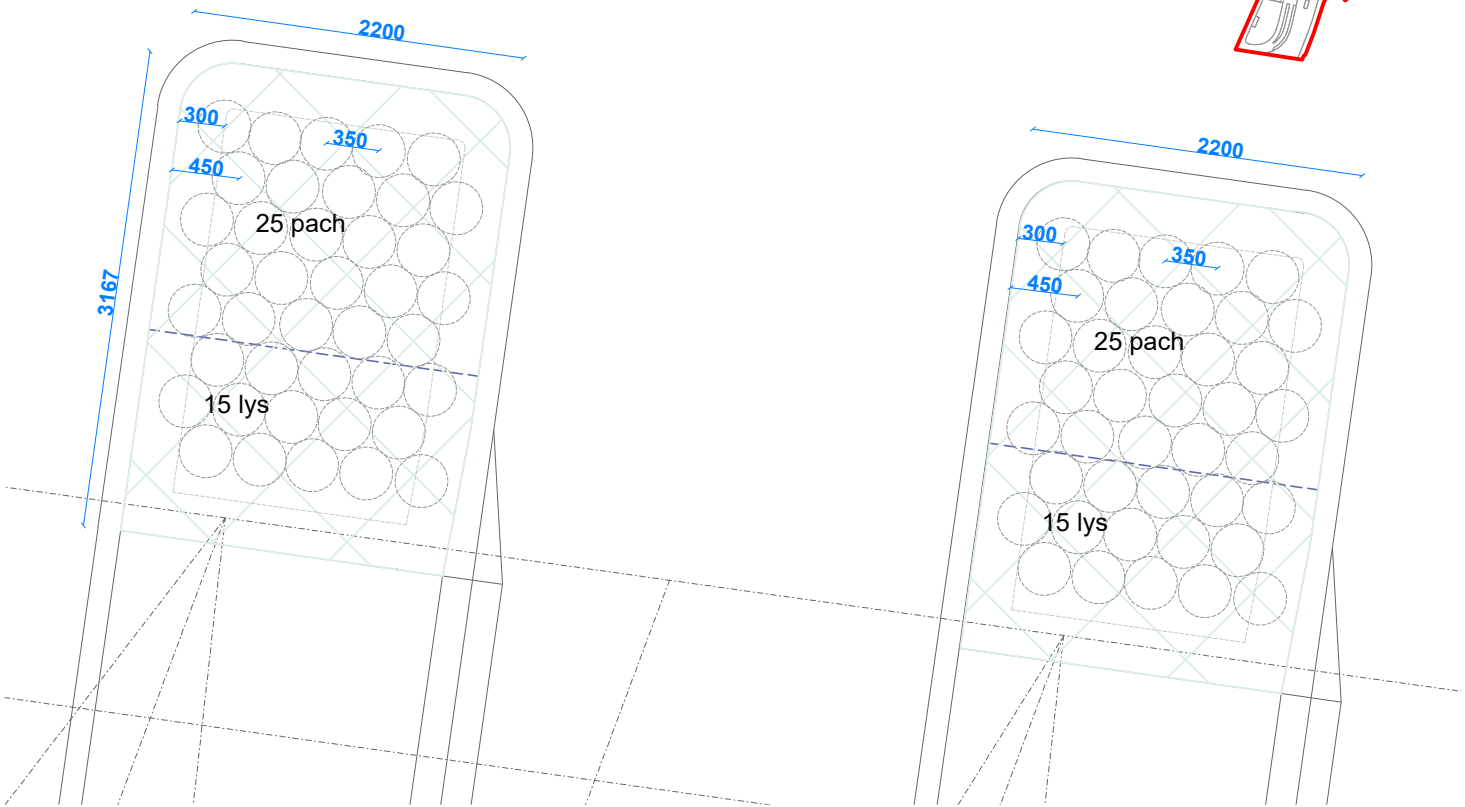


I / ZÁHONY U TERMINÁLU, 6 x 7 m², celkem 42 m²
odsazení od okraje 30 cm, vzdálenost sazenic 35 cm, trojspon
technologie založení Z.10



Revitalizace multimodálního uzlu ve Dvoře Králové nad Labem

investor
**Město Dvůr
Králové nad Labem**
náměstí T. G. Masaryka 38
Dvůr Králové nad Labem, 544 17, CZ
IČ: 00277819, DIČ: CZ 00277819
epodatelna@mudk.cz
datová schránka: mu5db26c

zhotovitel
M2AU s.r.o.
Údolní 222/5, Brno - město, 602 00, CZ
IČ: 14431734, DIČ: CZ14431734
info@m2au.cz, www.m2au.cz
datová schránka: v6zyzkf

projektant části
Ing. Mgr. Petra Šoborová
Štěpánov 612, Valašské Meziříčí, 757 01
IČO 14117240, +420 734 206 769,
soborovapetra@gmail.com,
www.ateliernazeleno.cz

název části
800 Objekty úprav území

zodpovědný projektant
Ing. arch. Filip Musálek, ČKA 05273

vypracoval
Ing. Mgr. Petra Šoborová
Ing. Michaela Mikulková

razítko a podpis
číslo paré

název stavebního objektu
SO 801.2 Výsadba

název výkresu
**SO 801.2 - D.4i
Osazovací plán - záhon I**

stupeň PD
DPS
Dokumentace pro provádění stavby

formát
A4 (297 x 210 mm)

měřítko
1:50

datum
11/2024

Tento dokument požívá ochrany dle zákona č. 121/2000 Sb. (Autorský zákon). Originál tohoto výkresu a návrh řešení na něm zobrazený je majetkem autora. Tento výkres nesmí být - výjma zřejmého účelu, pro nějž byl pořízen - používán a žádným způsobem nerespektujícím ustanovení Autorského zákona nebo dohodu klienta a hlavního architekta (autora) poskytnut třetí osobě.

Tento výkres nelze považovat za realizační, dílenskou či výrobní dokumentaci. Realizační dokumentaci vč. specifikací, detailů a statických posouzení nosných konstrukcí zpracovává dodavatel stavby a předloží autorskému dozoru k odsouhlasení. Veškeré rozměry nutno před započatím prací ověřit a zaměřit na stavbě!

Veškeré materiály, povrchové úpravy, profily a všechny detaily budou upřesněny a odsouhlaseny autorským dozorem na základě reálných vzorků předložených dodavatelem.

ZÁHON I - SORTIMENT ZÁHON Z10 - TERMINÁL - četnost 6x, á 7 m2				42 m2
značka	název latinsky/česky	kvetení	počet ks	specifikace
TRVALKY				240
lys	<i>Lysimachia clethroides</i> / vrbina sehnutá	VII-IX	90	K9
pach	<i>Pachysandra terminalis</i> / tlustonitník klasnatý	IV - V	150	K9

